



සමහරකො





เอกสารแบบ 1 สำหรับประเมินบุตร

ประมาณปี 28834/16141



ประธานบัตร

บัตรที่ ๒๘๘๓๔/๑๒๑๔๑

ประธานบัตรฉบับนี้ออกให้แก่.....บริษัท โรงโม่หินโชคชัย จำกัด.....อายุ.....ปี สัญชาติ.....ไทย.....
 อยู่บ้านเลขที่.....๕๕/๑.....ต.รอก/ชอย.....

ถนน.....หมู่ที่.....๑๑.....ตำบล/แขวง.....ทุ่งอรุณ.....

อำเภอ/เขต.....โชคชัย.....จังหวัด.....นครราชสีมา.....

เพื่อให้ทำเหมือง (บนบก/ในทะเล).....บนบก.....

ข ตำบล.....ทุ่งอรุณ.....อำเภอ.....โชคชัย.....จังหวัด.....นครราชสีมา.....

มีอายุ.....๒๕.....ปี นับแต่วันที่.....๕.....เดือน.....กันยายน.....พ.ศ. ๒๕๕๕.....

และสิ้นอายุวันที่.....๕.....เดือน.....กันยายน.....พ.ศ. ๒๕๖๓.....

เป็นเนื้อที่.....๑๑๕.....ไร่.....๓.....งาน.....๗๖.....ตารางวา.....

ภายในเขตที่กำหนดตามแผนที่แนบท้ายประธานบัตร โดยมีรายละเอียดกำหนดไว้ตามลำดับดังต่อไปนี้

- | | |
|--|---------------------|
| (1) แผนที่แนบท้ายประธานบัตร | แสดงไว้ในลำดับที่ 1 |
| (2) เงื่อนไขการอนุญาตประธานบัตร | แสดงไว้ในลำดับที่ 2 |
| (3) แผนผังโครงการทำเหมือง | แสดงไว้ในลำดับที่ 3 |
| (4) มาตรการป้องกันและแก้ไขผลกระทบต่อสิ่งแวดล้อม | แสดงไว้ในลำดับที่ 4 |
| (5) การชำระค่าธรรมเนียมเพื่อใช้เนื้อที่ในการทำเหมืองประจำปี | แสดงไว้ในลำดับที่ 5 |
| (6) การเพิ่มเติมชนิดของแร่ที่จะทำเหมือง
การเปลี่ยนแปลงวิธีการทำเหมือง
แผนผังโครงการทำเหมืองและเงื่อนไข | แสดงไว้ในลำดับที่ 6 |
| (7) บันทึกการต่ออายุประธานบัตร | แสดงไว้ในลำดับที่ 7 |
| (8) บันทึกการโอนประธานบัตร | แสดงไว้ในลำดับที่ 8 |
| (9) บันทึกการหยุดการทำเหมือง | แสดงไว้ในลำดับที่ 9 |

ออกให้ ข วันที่.....๕.....เดือน.....กันยายน.....พ.ศ. ๒๕๕๕.....



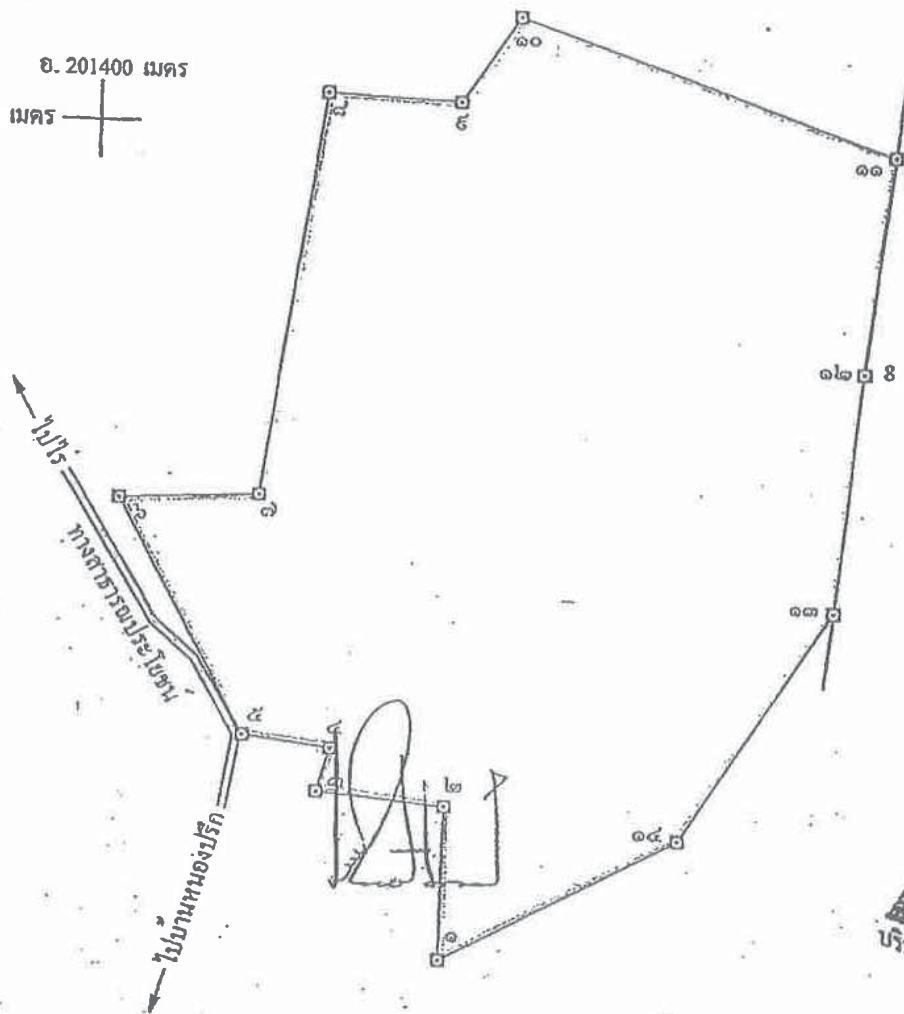
แผนที่แนบท้ายประทานบัตรที่ ๒๔๘๓๔ / ๑๖๑๔๑

คำขอที่ ๓ / ๒๕๕๓

ระวางที่ 5438 III

ายเลข.....๖.....ถึงม
 ายเลข.....๗.....ถึง
 ายเลข.....๘.....ถึง
 ายเลข.....๙.....ร
 หมายเลข.....๑๐.....
 หมายเลข.....๑๑.....
 หมายเลข.....๑๒.....
 มหมายเลข.....๑๓.....
 มหมายเลข.....๑๔.....
 มหมายเลข.....๑๕.....
 มหมายเลข.....๑๖.....
 มหมายเลข.....๑๗.....
 มหมายเลข.....๑๘.....
 มหมายเลข.....๑๙.....
 มหมายเลข.....๒๐.....
 มหมายเลข.....๒๑.....
 มหมายเลข.....๒๒.....
 มหมายเลข.....๒๓.....
 มหมายเลข.....๒๔.....
 มหมายเลข.....๒๕.....
 มหมายเลข.....๒๖.....
 มหมายเลข.....๒๗.....
 มหมายเลข.....๒๘.....
 มหมายเลข.....๒๙.....
 มหมายเลข.....๓๐.....
 มหมายเลข.....๓๑.....
 มหมายเลข.....๓๒.....
 มหมายเลข.....๓๓.....
 มหมายเลข.....๓๔.....
 มหมายเลข.....๓๕.....
 มหมายเลข.....๓๖.....
 มหมายเลข.....๓๗.....
 มหมายเลข.....๓๘.....
 มหมายเลข.....๓๙.....
 มหมายเลข.....๔๐.....
 มหมายเลข.....๔๑.....
 มหมายเลข.....๔๒.....
 มหมายเลข.....๔๓.....
 มหมายเลข.....๔๔.....
 มหมายเลข.....๔๕.....
 มหมายเลข.....๔๖.....
 มหมายเลข.....๔๗.....
 มหมายเลข.....๔๘.....
 มหมายเลข.....๔๙.....
 มหมายเลข.....๕๐.....

อ. 201400 เมตร
 น. 1618400 เมตร



เนื้อที่ ๑๑๕ ไร่ ๓ งาน ๗๖ ตารางวา

มาตราส่วน ๑ : ๕,๐๐๐

จากมุมหมายเลข ๑ ถึงมุมหมายเลข ๒ ทิศ ๑ องศา ๐๓ ลิปดา ระยะ ๕๑ ๘๒๒ วา
 จากมุมหมายเลข ๒ ถึงมุมหมายเลข ๓ ทิศ ๒๗๕ องศา ๓๕ ลิปดา ระยะ ๔๑ ๘๒๒ วา
 จากมุมหมายเลข ๓ ถึงมุมหมายเลข ๔ ทิศ ๑๖ องศา ๒๐ ลิปดา ระยะ ๑๕ ๘๒๔ วา
 จากมุมหมายเลข ๔ ถึงมุมหมายเลข ๕ ทิศ ๒๗๖ องศา ๕๕ ลิปดา ระยะ ๒๔ ๕๐๕ วา
 จากมุมหมายเลข ๕ ถึงมุมหมายเลข ๖ ทิศ ๑๐๐ องศา ๐๐ ลิปดา ระยะ ๒๔ ๕๐๕ วา

38 III

ลำดับที่ 1

หมายเลข ๖	ถึงมูมหมายเลข ๓	ทศ ๘๗	องศา ๑๐	ลิปดา ๕๖	ระยะ ๔๖	๑๐๐๐	วา
หมายเลข ๗	ถึงมูมหมายเลข ๔	ทศ ๘	องศา ๒๗	ลิปดา ๕๕๓	ระยะ ๑๓๕	๕๕๓	วา
หมายเลข ๘	ถึงมูมหมายเลข ๕	ทศ ๕๒	องศา ๓๓	ลิปดา ๕๓	ระยะ ๔๓	๑๒๖	วา
หมายเลข ๙	ถึงมูมหมายเลข ๑๐	ทศ ๓๔	องศา ๒๓	ลิปดา ๓๔	ระยะ ๓๔	๒๓๖	วา
หมายเลข ๑๐	ถึงมูมหมายเลข ๑๑	ทศ ๑๐๘	องศา ๕๐	ลิปดา ๑๓๑	ระยะ ๑๓๑	๑๒๕	วา
หมายเลข ๑๑	ถึงมูมหมายเลข ๑๒	ทศ ๑๘๖	องศา ๕๗	ลิปดา ๗๒	ระยะ ๗๒	๕๘๕	วา
หมายเลข ๑๒	ถึงมูมหมายเลข ๑๓	ทศ ๑๘๖	องศา ๒๕	ลิปดา ๘๐	ระยะ ๘๐	๗๕๗	วา
หมายเลข ๑๓	ถึงมูมหมายเลข ๑๔	ทศ ๒๑๓	องศา ๐๕	ลิปดา ๕๒	ระยะ ๕๒	๗๓๕	วา
หมายเลข ๑๔	ถึงมูมหมายเลข ๑	ทศ ๒๔๑	องศา ๓๘	ลิปดา ๘๗	ระยะ ๘๗	๗๒๓	วา
หมายเลข	ถึงมูมหมายเลข	ทศ	องศา	ลิปดา	ระยะ		วา
หมายเลข	ถึงมูมหมายเลข	ทศ	องศา	ลิปดา	ระยะ		วา
หมายเลข	ถึงมูมหมายเลข	ทศ	องศา	ลิปดา	ระยะ		วา
หมายเลข	ถึงมูมหมายเลข	ทศ	องศา	ลิปดา	ระยะ		วา
หมายเลข	ถึงมูมหมายเลข	ทศ	องศา	ลิปดา	ระยะ		วา
หมายเลข	ถึงมูมหมายเลข	ทศ	องศา	ลิปดา	ระยะ		วา
หมายเลข	ถึงมูมหมายเลข	ทศ	องศา	ลิปดา	ระยะ		วา
หมายเลข	ถึงมูมหมายเลข	ทศ	องศา	ลิปดา	ระยะ		วา
หมายเลข	ถึงมูมหมายเลข	ทศ	องศา	ลิปดา	ระยะ		วา
หมายเลข	ถึงมูมหมายเลข	ทศ	องศา	ลิปดา	ระยะ		วา
หมายเลข	ถึงมูมหมายเลข	ทศ	องศา	ลิปดา	ระยะ		วา
หมายเลข	ถึงมูมหมายเลข	ทศ	องศา	ลิปดา	ระยะ		วา
หมายเลข	ถึงมูมหมายเลข	ทศ	องศา	ลิปดา	ระยะ		วา
หมายเลข	ถึงมูมหมายเลข	ทศ	องศา	ลิปดา	ระยะ		วา
หมายเลข	ถึงมูมหมายเลข	ทศ	องศา	ลิปดา	ระยะ		วา
หมายเลข	ถึงมูมหมายเลข	ทศ	องศา	ลิปดา	ระยะ		วา
หมายเลข	ถึงมูมหมายเลข	ทศ	องศา	ลิปดา	ระยะ		วา
หมายเลข	ถึงมูมหมายเลข	ทศ	องศา	ลิปดา	ระยะ		วา
หมายเลข	ถึงมูมหมายเลข	ทศ	องศา	ลิปดา	ระยะ		วา



ลายมือชื่อ..... ผู้เขียน
 (.....)
 ลายมือชื่อ..... ผู้ทาน
 (.....)
 ลายมือชื่อ..... ผู้ตรวจ
 (.....)

ประมาณบัตรที่ 28722/15528



แบบแร่ 5

ประทานบัตร

เลขที่ ๒๕๖๓๒/๑๕๕๒๔
ประทานบัตรฉบับนี้ออกให้แก่ นรินทร์ โภโกตธนาวัฒน์ จำกัด อายุ ๖ ปี สัญชาติ ไทย
ภูมิลำเนาเลขที่ ๙๙ ตรอก/ซอย
ถนน หมู่ที่ ๒ ตำบล/แขวง พงษ์ราม
อำเภอ/เขต ไร่ไผ่ จังหวัด นครราชสีมา
เนื้อที่ให้ทำเหมือง (บนบก/ในทะเล) ๑๑๖๖
ณ ตำบล พงษ์ราม อำเภอ ไร่ไผ่ จังหวัด นครราชสีมา
มีอายุ ๒๕ ปี นับแต่วันที่ ๒๕ เดือน สิงหาคม พ.ศ. ๒๕๕๕
และสิ้นสุดในวันที่ ๒๕ เดือน สิงหาคม พ.ศ. ๒๕๘๐
เป็นเนื้อที่ ๑๐๙ ไร่ งาน ๗๕ ตารางวา

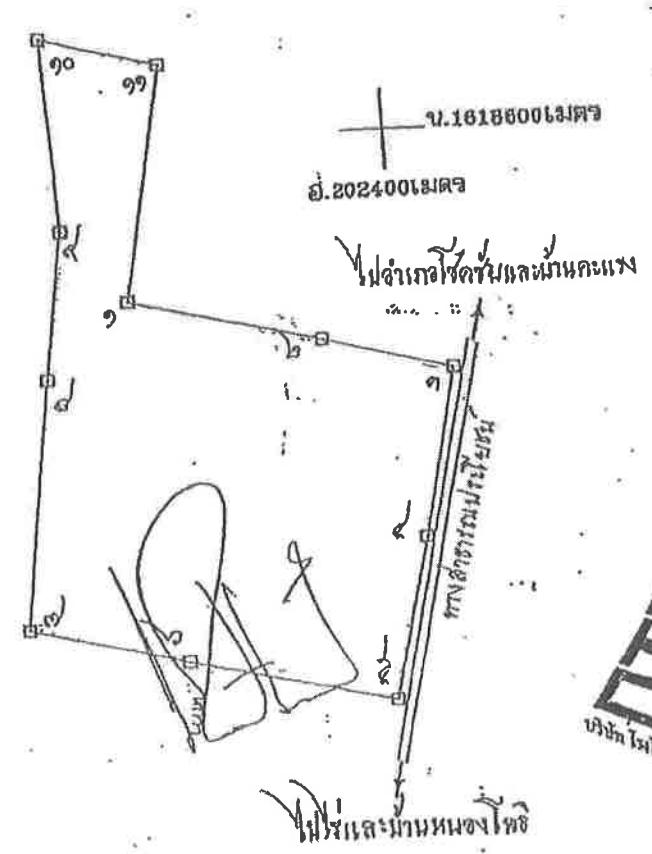
ภายในเขตที่กำหนดตามแผนที่แนบท้ายประทานบัตร โดยมีรายละเอียดที่กำหนดไว้ตามลำดับดังต่อไปนี้

- | | |
|--|---------------------|
| (1) แผนที่แนบท้ายประทานบัตร | แสดงไว้ในลำดับที่ 1 |
| (2) เงื่อนไขการอนุญาตประทานบัตร | แสดงไว้ในลำดับที่ 2 |
| (3) แผนผังโครงการทำเหมือง | แสดงไว้ในลำดับที่ 3 |
| (4) มาตรการป้องกันและแก้ไขผลกระทบต่อสิ่งแวดล้อม | แสดงไว้ในลำดับที่ 4 |
| (5) การชำระค่าธรรมเนียมเพื่อใช้สิทธิ์ในการทำเหมืองประสิทธิ์ | แสดงไว้ในลำดับที่ 5 |
| (6) การเพิ่มเติมชนิดของแร่ที่จะทำเหมือง
การเปลี่ยนแปลงวิธีการทำเหมือง
แผนผังโครงการทำเหมืองและเงื่อนไข | แสดงไว้ในลำดับที่ 6 |
| (7) บันทึกการค่ออายุประทานบัตร | แสดงไว้ในลำดับที่ 7 |
| (8) บันทึกการโอนประทานบัตร | แสดงไว้ในลำดับที่ 8 |
| (9) บันทึกการหยุดการทำเหมือง | แสดงไว้ในลำดับที่ 9 |

ออกให้ ณ วันที่ ๒๕ เดือน สิงหาคม พ.ศ. ๒๕๕๕



แผนที่แนบท้ายประทานบัตรที่ ๒๕๗๖๑, ๑๕๕๖๕
 คำขอที่ ๒๖/๒๕๕๐
 ระยะเวลาที่ ๑๖๓๐ เดือน
๑๖๓๕ เดือน



เนื้อที่ ๒๐๕ ไร่ ๓ งาน ๗๕ ตารางวา
 มาตราส่วน ๑: ๑๐,๐๐๐
 จากมุมหมายเลข ๑ ถึงมุมหมายเลข ๑ ทิศ ๑๐๕ องศา ๕๕ ลิปดา ระยะ ๑๕๐ เมตร
 จากมุมหมายเลข ๑ ถึงมุมหมายเลข ๒ ทิศ ๑๐๕ องศา ๕๕ ลิปดา ระยะ ๑๕๐ เมตร
 จากมุมหมายเลข ๒ ถึงมุมหมายเลข ๓ ทิศ ๑๕๑ องศา ๑๒ ลิปดา ระยะ ๑๕๐ เมตร
 จากมุมหมายเลข ๓ ถึงมุมหมายเลข ๔ ทิศ ๑๕๑ องศา ๑๒ ลิปดา ระยะ ๑๕๐ เมตร
 จากมุมหมายเลข ๔ ถึงมุมหมายเลข ๕ ทิศ ๑๕๑ องศา ๑๒ ลิปดา ระยะ ๑๕๐ เมตร

	ถึงมุมหมายเลข	๗	ทิศ	๗๕๑	องศา	๕๗	ลิบดา	ระยะ	๑๑๑	ลำดับที่ 1
	ถึงมุมหมายเลข	๗	ทิศ	๖	องศา	๕๕	ลิบดา	ระยะ	๑๑๑	๑๐๐๐
	ถึงมุมหมายเลข	๗	ทิศ	๖	องศา	๕๗	ลิบดา	ระยะ	๑๑๑	๑๐๐๐
๑๐๐	ถึงมุมหมายเลข	๑๐	ทิศ	๗๕๑	องศา	๖๓	ลิบดา	ระยะ	๑๑๑	๑๐๐๐
๑๐๐	ถึงมุมหมายเลข	๑๑	ทิศ	๑๐๕	องศา	๕๑	ลิบดา	ระยะ	๑๑๑	๑๐๐๐
๑๐๐	ถึงมุมหมายเลข	๑๑	ทิศ	๑๐๕	องศา	๖๗	ลิบดา	ระยะ	๑๑๑	๑๐๐๐
	ถึงมุมหมายเลข		ทิศ		องศา		ลิบดา	ระยะ		๑๐๐๐
	ถึงมุมหมายเลข		ทิศ		องศา		ลิบดา	ระยะ		๑๐๐๐
	ถึงมุมหมายเลข		ทิศ		องศา		ลิบดา	ระยะ		๑๐๐๐
	ถึงมุมหมายเลข		ทิศ		องศา		ลิบดา	ระยะ		๑๐๐๐
	ถึงมุมหมายเลข		ทิศ		องศา		ลิบดา	ระยะ		๑๐๐๐
	ถึงมุมหมายเลข		ทิศ		องศา		ลิบดา	ระยะ		๑๐๐๐
	ถึงมุมหมายเลข		ทิศ		องศา		ลิบดา	ระยะ		๑๐๐๐
	ถึงมุมหมายเลข		ทิศ		องศา		ลิบดา	ระยะ		๑๐๐๐
	ถึงมุมหมายเลข		ทิศ		องศา		ลิบดา	ระยะ		๑๐๐๐
	ถึงมุมหมายเลข		ทิศ		องศา		ลิบดา	ระยะ		๑๐๐๐
	ถึงมุมหมายเลข		ทิศ		องศา		ลิบดา	ระยะ		๑๐๐๐
	ถึงมุมหมายเลข		ทิศ		องศา		ลิบดา	ระยะ		๑๐๐๐
	ถึงมุมหมายเลข		ทิศ		องศา		ลิบดา	ระยะ		๑๐๐๐
	ถึงมุมหมายเลข		ทิศ		องศา		ลิบดา	ระยะ		๑๐๐๐
	ถึงมุมหมายเลข		ทิศ		องศา		ลิบดา	ระยะ		๑๐๐๐
	ถึงมุมหมายเลข		ทิศ		องศา		ลิบดา	ระยะ		๑๐๐๐
	ถึงมุมหมายเลข		ทิศ		องศา		ลิบดา	ระยะ		๑๐๐๐
	ถึงมุมหมายเลข		ทิศ		องศา		ลิบดา	ระยะ		๑๐๐๐
	ถึงมุมหมายเลข		ทิศ		องศา		ลิบดา	ระยะ		๑๐๐๐
	ถึงมุมหมายเลข		ทิศ		องศา		ลิบดา	ระยะ		๑๐๐๐
	ถึงมุมหมายเลข		ทิศ		องศา		ลิบดา	ระยะ		๑๐๐๐
	ถึงมุมหมายเลข		ทิศ		องศา		ลิบดา	ระยะ		๑๐๐๐
	ถึงมุมหมายเลข		ทิศ		องศา		ลิบดา	ระยะ		๑๐๐๐
	ถึงมุมหมายเลข		ทิศ		องศา		ลิบดา	ระยะ		๑๐๐๐
	ถึงมุมหมายเลข		ทิศ		องศา		ลิบดา	ระยะ		๑๐๐๐
	ถึงมุมหมายเลข		ทิศ		องศา		ลิบดา	ระยะ		๑๐๐๐
	ถึงมุมหมายเลข		ทิศ		องศา		ลิบดา	ระยะ		๑๐๐๐
	ถึงมุมหมายเลข		ทิศ		องศา		ลิบดา	ระยะ		๑๐๐๐
	ถึงมุมหมายเลข		ทิศ		องศา		ลิบดา	ระยะ		๑๐๐๐
	ถึงมุมหมายเลข		ทิศ		องศา		ลิบดา	ระยะ		๑๐๐๐
	ถึงมุมหมายเลข		ทิศ		องศา		ลิบดา	ระยะ		๑๐๐๐
	ถึงมุมหมายเลข		ทิศ		องศา		ลิบดา	ระยะ		๑๐๐๐
	ถึงมุมหมายเลข		ทิศ		องศา		ลิบดา	ระยะ		๑๐๐๐
	ถึงมุมหมายเลข		ทิศ		องศา		ลิบดา	ระยะ		๑๐๐๐
	ถึงมุมหมายเลข		ทิศ		องศา		ลิบดา	ระยะ		๑๐๐๐
	ถึงมุมหมายเลข		ทิศ		องศา		ลิบดา	ระยะ		๑๐๐๐
	ถึงมุมหมายเลข		ทิศ		องศา		ลิบดา	ระยะ		๑๐๐๐
	ถึงมุมหมายเลข		ทิศ		องศา		ลิบดา	ระยะ		๑๐๐๐
	ถึงมุมหมายเลข		ทิศ		องศา		ลิบดา	ระยะ		๑๐๐๐
	ถึงมุมหมายเลข		ทิศ		องศา		ลิบดา	ระยะ		๑๐๐๐
	ถึงมุมหมายเลข		ทิศ		องศา		ลิบดา	ระยะ		๑๐๐๐
	ถึงมุมหมายเลข		ทิศ		องศา		ลิบดา	ระยะ		๑๐๐๐
	ถึงมุมหมายเลข		ทิศ		องศา		ลิบดา	ระยะ		๑๐๐๐
	ถึงมุมหมายเลข		ทิศ		องศา		ลิบดา	ระยะ		๑๐๐๐
	ถึงมุมหมายเลข		ทิศ		องศา		ลิบดา	ระยะ		๑๐๐๐
	ถึงมุมหมายเลข		ทิศ		องศา		ลิบดา	ระยะ		๑๐๐๐
	ถึงมุมหมายเลข		ทิศ		องศา		ลิบดา	ระยะ		๑๐๐๐
	ถึงมุมหมายเลข		ทิศ		องศา		ลิบดา	ระยะ		๑๐๐๐
	ถึงมุมหมายเลข		ทิศ		องศา		ลิบดา	ระยะ		๑๐๐๐
	ถึงมุมหมายเลข		ทิศ		องศา		ลิบดา	ระยะ		๑๐๐๐
	ถึงมุมหมายเลข		ทิศ		องศา		ลิบดา	ระยะ		๑๐๐๐
	ถึงมุมหมายเลข		ทิศ		องศา		ลิบดา	ระยะ		๑๐๐๐
	ถึงมุมหมายเลข		ทิศ		องศา		ลิบดา	ระยะ		๑๐๐๐
	ถึงมุมหมายเลข		ทิศ		องศา		ลิบดา	ระยะ		๑๐๐๐
	ถึงมุมหมายเลข		ทิศ		องศา		ลิบดา	ระยะ		๑๐๐๐
	ถึงมุมหมายเลข		ทิศ		องศา		ลิบดา	ระยะ		๑๐๐๐
	ถึงมุมหมายเลข		ทิศ		องศา		ลิบดา	ระยะ		๑๐๐๐
	ถึงมุมหมายเลข		ทิศ		องศา		ลิบดา	ระยะ		๑๐๐๐
	ถึงมุมหมายเลข		ทิศ		องศา		ลิบดา	ระยะ		๑๐๐๐
	ถึงมุมหมายเลข		ทิศ		องศา		ลิบดา	ระยะ		๑๐๐๐
	ถึงมุมหมายเลข		ทิศ		องศา		ลิบดา	ระยะ		๑๐๐๐
	ถึงมุมหมายเลข		ทิศ		องศา		ลิบดา	ระยะ		๑๐๐๐
	ถึงมุมหมายเลข		ทิศ		องศา		ลิบดา	ระยะ		๑๐๐๐
	ถึงมุมหมายเลข		ทิศ		องศา		ลิบดา	ระยะ		๑๐๐๐
	ถึงมุมหมายเลข		ทิศ		องศา		ลิบดา	ระยะ		๑๐๐๐
	ถึงมุมหมายเลข		ทิศ		องศา		ลิบดา	ระยะ		๑๐๐๐
	ถึงมุมหมายเลข		ทิศ		องศา		ลิบดา	ระยะ		๑๐๐๐
	ถึงมุมหมายเลข		ทิศ		องศา		ลิบดา	ระยะ		๑๐๐๐
	ถึงมุมหมายเลข		ทิศ		องศา		ลิบดา	ระยะ		๑๐๐๐
	ถึงมุมหมายเลข		ทิศ		องศา		ลิบดา	ระยะ		๑๐๐๐
	ถึงมุมหมายเลข		ทิศ		องศา		ลิบดา	ระยะ		๑๐๐๐
	ถึงมุมหมายเลข		ทิศ		องศา		ลิบดา	ระยะ		๑๐๐๐
	ถึงมุมหมายเลข		ทิศ		องศา		ลิบดา	ระยะ		๑๐๐๐
	ถึงมุมหมายเลข		ทิศ		องศา		ลิบดา	ระยะ		๑๐๐๐
	ถึงมุมหมายเลข		ทิศ		องศา		ลิบดา	ระยะ		๑๐๐๐
	ถึงมุมหมายเลข		ทิศ		องศา		ลิบดา	ระยะ		๑๐๐๐
	ถึงมุมหมายเลข		ทิศ		องศา		ลิบดา	ระยะ		๑๐๐๐
	ถึงมุมหมายเลข		ทิศ		องศา		ลิบดา	ระยะ		๑๐๐๐
	ถึงมุมหมายเลข		ทิศ		องศา		ลิบดา	ระยะ		๑๐๐๐
	ถึงมุมหมายเลข		ทิศ		องศา		ลิบดา	ระยะ		๑๐๐๐
	ถึงมุมหมายเลข		ทิศ		องศา		ลิบดา	ระยะ</		

ลายมือชื่อ....

(...)

คายมือจ้อ....

(.....)

ตามมีตามเกิด....

(.....)